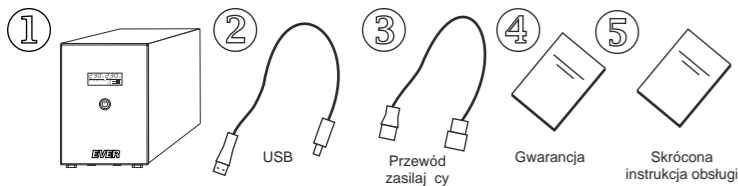
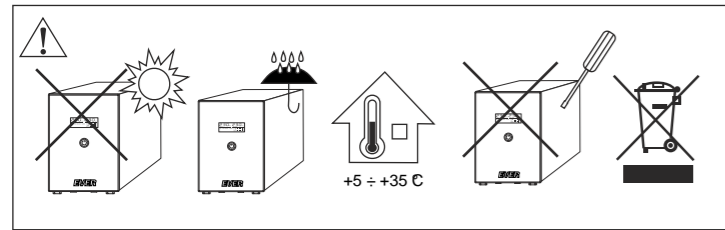
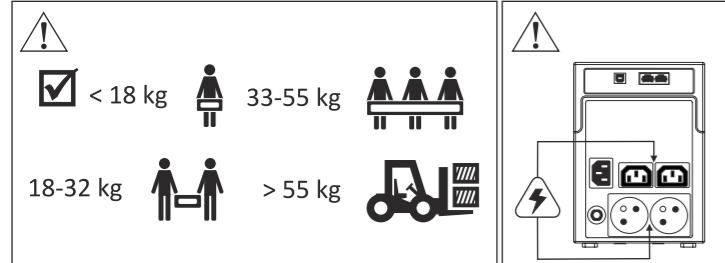
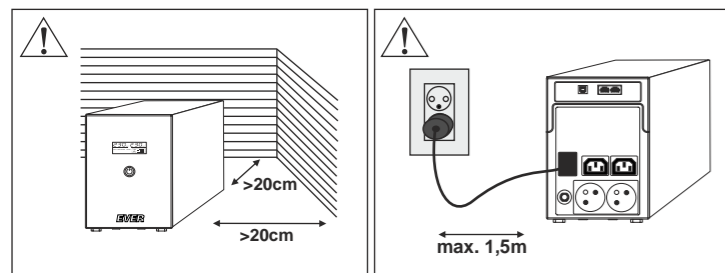


Uwaga! Aby uzyskać szczegółowe informacje, należy przeczytać pełną instrukcję zamieszczoną na [www.ever.eu](http://www.ever.eu)

**1. W OPAKOWANIU**

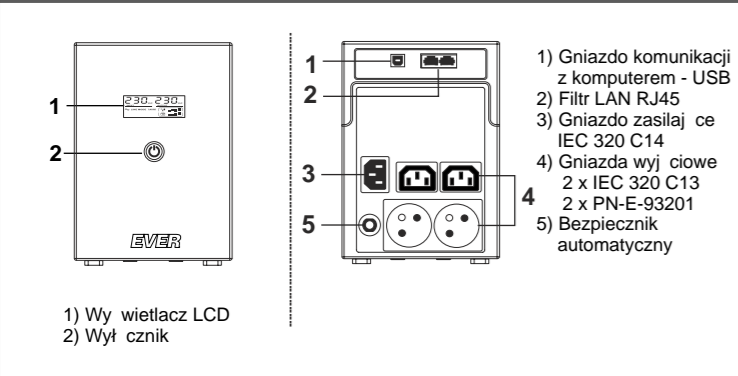


**2. UWAGI EKSPLOATACYJNE**



Zasilacze EASYLINE AVR USB nie są przeznaczone do bezpośredniej pracy z urządzeniami medycznymi, podtrzymuj czynniki lub wpływaj na zdrowie.

**3. BUDOWA ZASILACZA**



**4. OPIS EKRAŃÓW WYŚWIETLACZA**

Sygnalizacja poziomu obciążenia – skala 4 stopniowa. Wraz ze wzrostem obciążenia zapalają się kolejne segmenty.

Sygnalizacja stopnia naładowania akumulatora (baterii) – skala 4 stopniowa. Wraz ze wzrostem naładowania zapalają się kolejne segmenty.

Sygnalizacja wyświetlania parametrów wejściowych i wyjściowych (napięcie, częstotliwość)

Okno testowe wyświetlacza LCD wyświetlane przez 3 sekundy po włączeniu UPS.

Sygnalizacja pracy zasilacza w trybie normalnym (zasilania sieciowego). Wyświetlany jest komunikat: LINE MODE

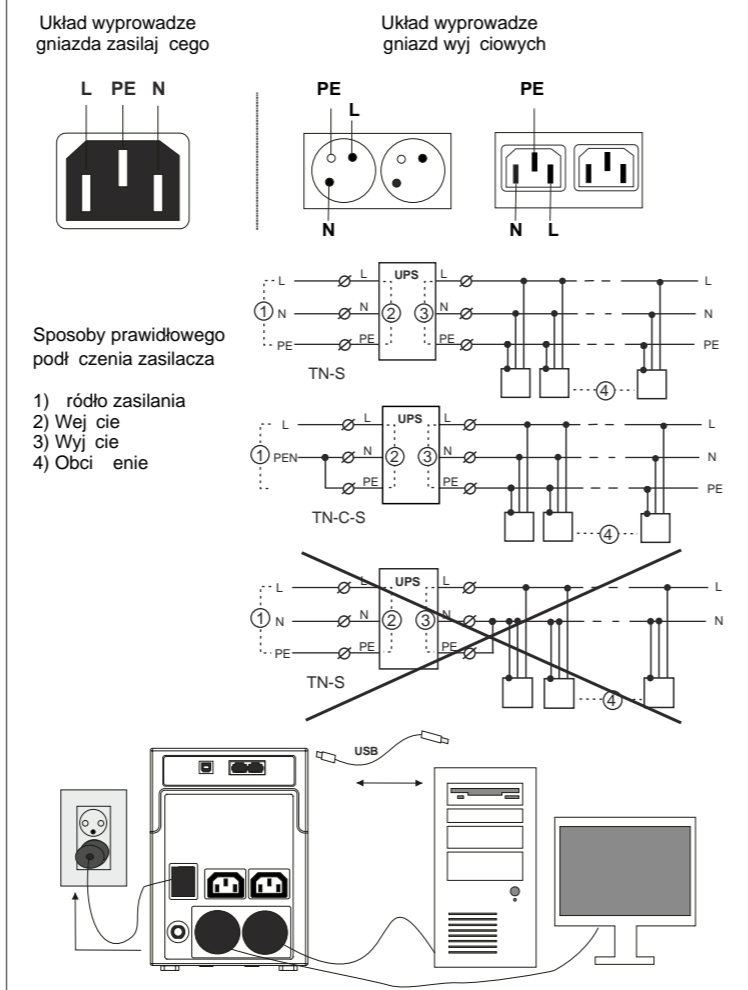
Sygnalizacja aktywności systemu AVR. Ikona miga co 1 sekundę.

Sygnalizacja pracy zasilacza w trybie pracy buforowym (baterijnym). Ikona miga co 1 sekundę.

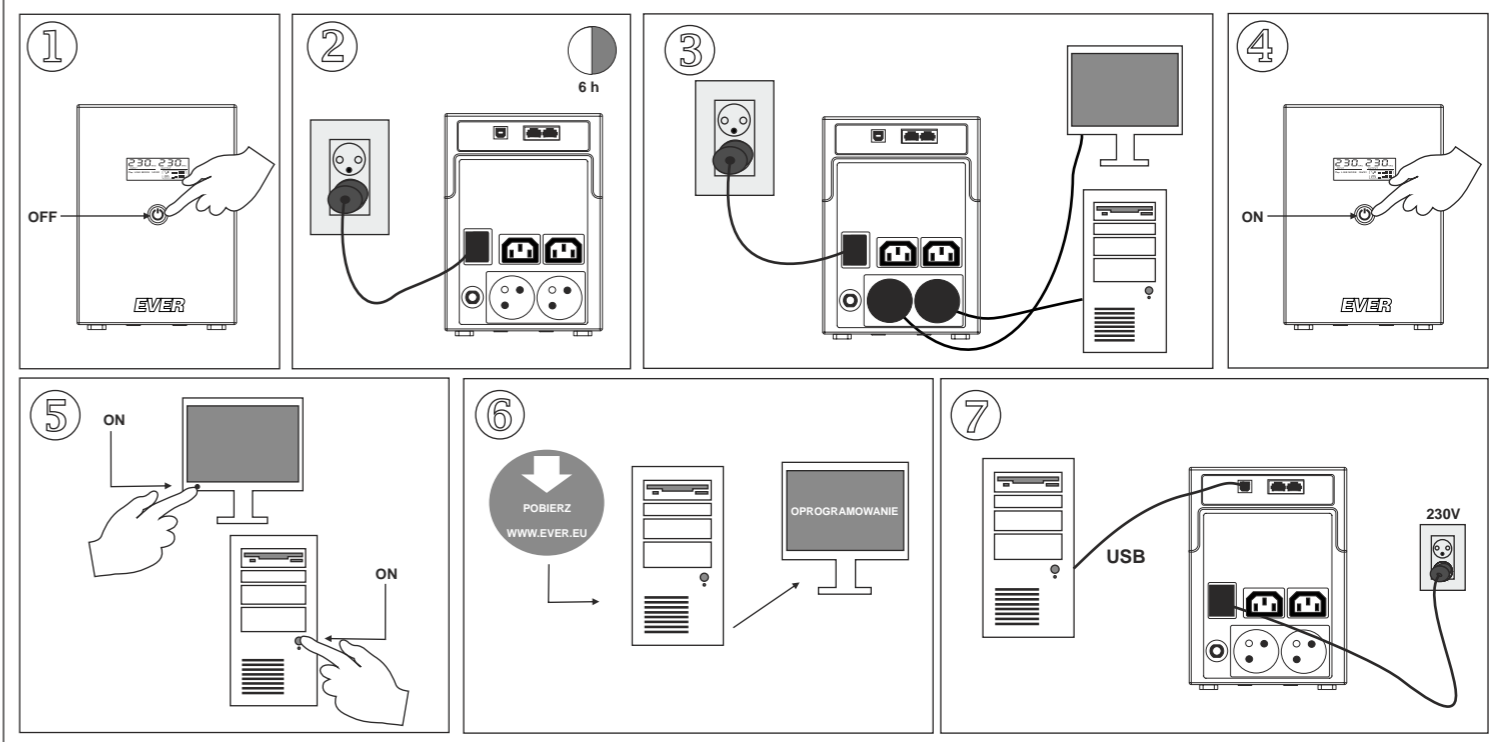
Sygnalizacja pracy w trybie ładowania baterii. Zasilacz nie podaje napięcia na gniazda wyjściowe. Stan po włączeniu wtyczki zasilającej UPS do gniazda zasilającego bez włączenia UPS za pomocą przycisku na panelu frontowym.

Sygnalizacja usterki innej niż przeciążenie lub zwarcie - uaktywnia się ikona FAULT

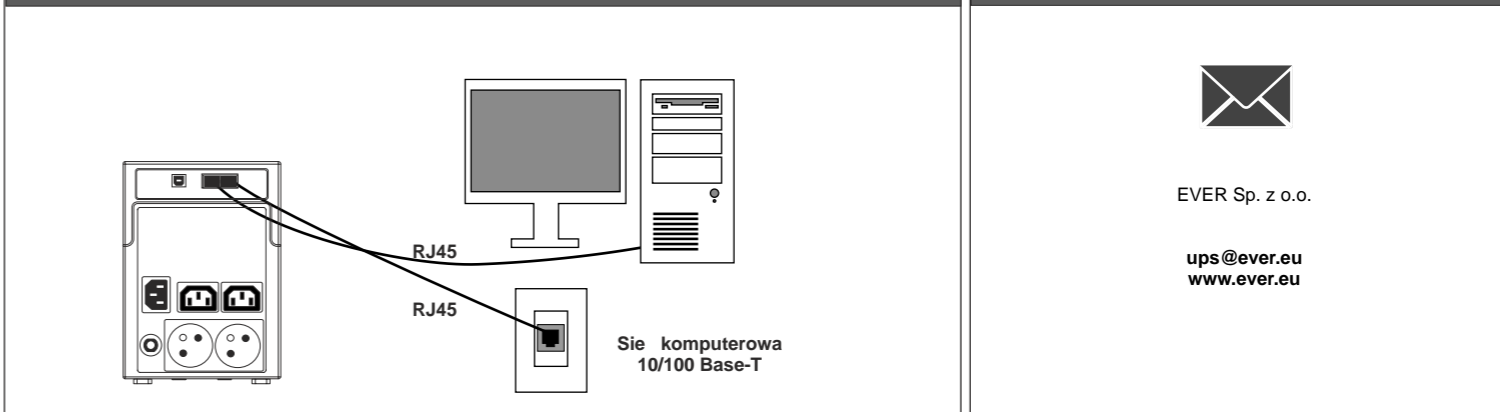
**5. PODŁĄCZENIE ZASILACZA**



**6. PIERWSZE URUCHOMIENIE**



**7. PODŁĄCZENIE FILTRA LAN**



**8. KONTAKT**

EVER Sp. z o.o.  
[ups@ever.eu](mailto:ups@ever.eu)  
[www.ever.eu](http://www.ever.eu)