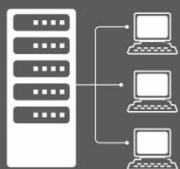


SERWERY



MAGAZYNY  
DANYCH



PRZEMYSŁ



BANKOWOŚĆ



TELEKOMUNIKACJA



APARATURA  
MEDYCZNA



INSTRUKCJA OBSŁUGI  
ZEWNĘTRZNEGO UKŁADU OBEJŚCIOWEGO  
DO ZASILACZY

## UPS EVER POWERLINE GREEN 33 PRO 10-20 kVA



EVER Sp. z o.o.

ul. Wotczyńska 19, 60-003 Poznań  
www.ever.eu, ups@ever.eu  
tel. +48 61 6500 400, faks +48 61 6510 927

## SPIS TREŚCI

<b>SPIS TREŚCI .....</b>	<b>2</b>
<b>UWAGI DOTYCZĄCE BEZPIECZEŃSTWA .....</b>	<b>3</b>
<b>OBSŁUGA ZEWNĘTRZNEGO UKŁADU OBEJŚCIOWEGO .....</b>	<b>3</b>
<b>PRZEŁĄCZENIE ZASILANIA GWARANTOWANEGO (Z UPS-A) NA ZASILANIE Z LINII</b>	
<b>PODSTAWOWEJ .....</b>	<b>5</b>
<b>PRZEŁĄCZENIE ZASILANIA Z SIECI PODSTAWOWEJ .....</b>	<b>6</b>
<b>NA ZASILANIE GWARANTOWANE (UPS) .....</b>	<b>6</b>
<b>PARAMETRY TECHNICZNE .....</b>	<b>7</b>
<b>DANE TECHNICZNE .....</b>	<b>7</b>
<b>NOTATKI .....</b>	<b>7</b>

## UWAGI DOTYCZĄCE BEZPIECZEŃSTWA

Przed przystąpieniem do jakichkolwiek czynności łączeniowych konieczne jest zapoznanie się z wytycznymi i uwagami bezpieczeństwa zamieszczonymi w instrukcji obsługi (pełnej) zasilacza.

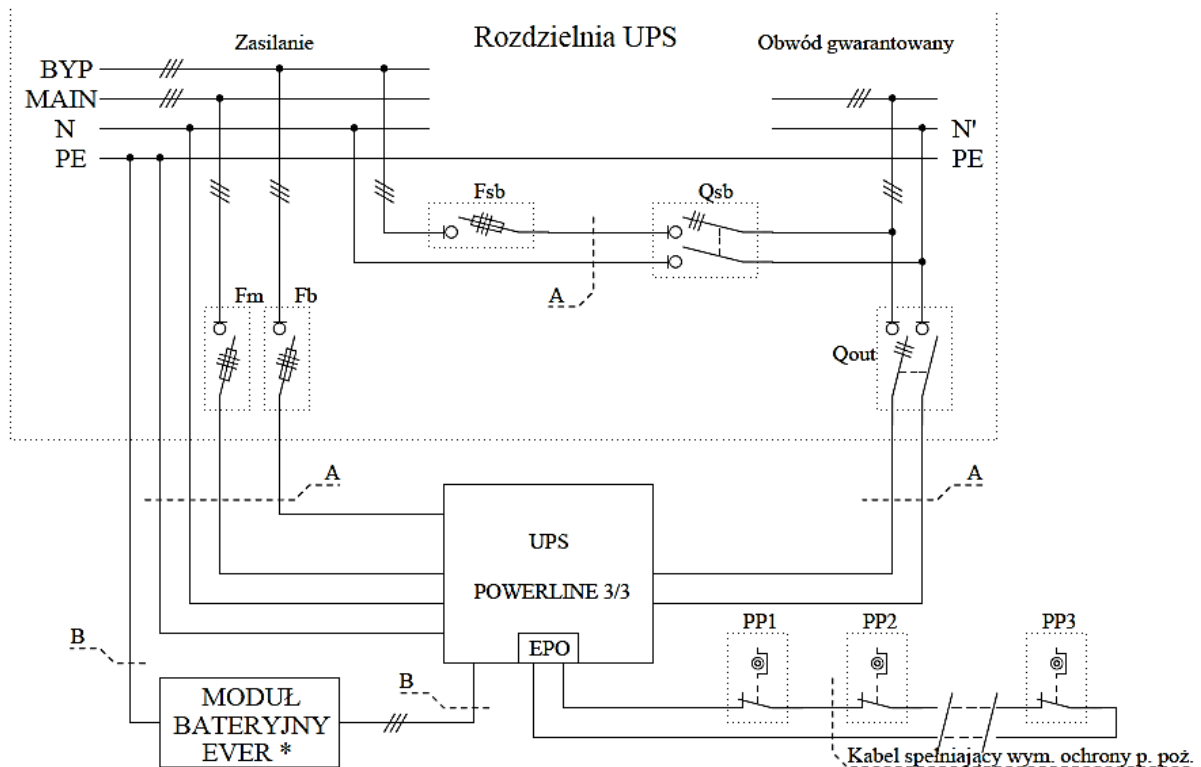


**UWAGA!** Przełączenie zasilania na zewnętrzny układ obejściowy może być wykonane tylko przez przeszkolony personel. Wykonanie procedury przełączenia niezgodnie z opisaną procedurą może spowodować uszkodzenie zasilacza.



**UWAGA!** Przed przystąpieniem do czynności przełączeniowych zapoznać się z instrukcją obsługi zasilacza UPS.

## OBSŁUGA ZEWNĘTRZNEGO UKŁADU OBEJŚCIOWEGO



\* W przypadku stosowania modułu innego niż fabryczny należy zainstalować w liniach bieguna dodatniego i ujemnego bezpiecznik 100 A / 440 V DC

Rysunek 1. Schemat instalacyjny zasilacza POWERLINE GREEN 33 PRO 10-20 kVA.

Oznaczenia stosowane na schemacie instalacyjnym:

**Fm, Fb, Fsb** – Rozłączniki bezpiecznikowe (bezpiecznik Fb jest wyposażeniem dodatkowym),

**Qout, Qsb** – Rozłączniki izolacyjne,

**PP1, PP2, PP3** – Przyciski awaryjnego wyłączenia zasilania (EPO),

**A, B** – Przewody połączeniowe.

Rozłącznik bezpiecznikowy **Fb** instalowany jest tylko w przypadku wyposażenia zasilacza POWERLINE GREEN 33 PRO w opcjonalne wejście BYPASS. Wykaz zabezpieczeń wraz z przekrojem przewodów w zależności od modelu zasilacza znajduje się w osobnym dokumencie „Wytyczne instalacyjne do zasilacza UPS POWERLINE GREEN 33 PRO 10-20kVA”.

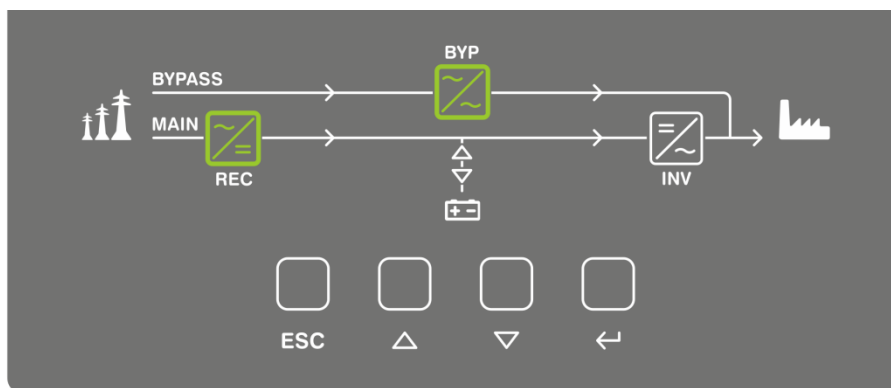


- UPS zaprojektowany do pracy w instalacji typu TN
- **Qsb – Zablokowany mechanicznie w pozycji otwartej podczas zasilania odbiorników z zasilania gwarantowanego (UPS)**
- **Podczas zasilania odbiorników z zasilania gwarantowanego (UPS) wkładki do Fsb przechowywać poza rozdzielnią UPS.**
- Fsb, Qsb – Obsługa wyłącznie przez przeszkolony personel; Niewłaściwe użycie grozi uszkodzeniem UPS

## PRZEŁĄCZENIE ZASILANIA GWARANTOWANEGO (Z UPS-A) NA ZASILANIE Z LINII PODSTAWOWEJ

W celu bezprzerwowego przełączenia wydzielonej sieci gwarantowanej na zasilanie podstawowe przy użyciu zewnętrznego układu obejściowego (Rys. 1) należy postępować zgodnie z poniższą procedurą:

1. Wyłączyć zasilacz. W tym celu należy wejść do: Menu -> kontrola -> UPS ->Wył (UPS zostaje logicznie wyłączony).
2. Odczekać aż zasilacz zostanie logicznie wyłączony i zacznie sygnalizować pracę odbiorników z wewnętrznego układu obejściowego (bypass) –Tryb pracy CZUWANIE.

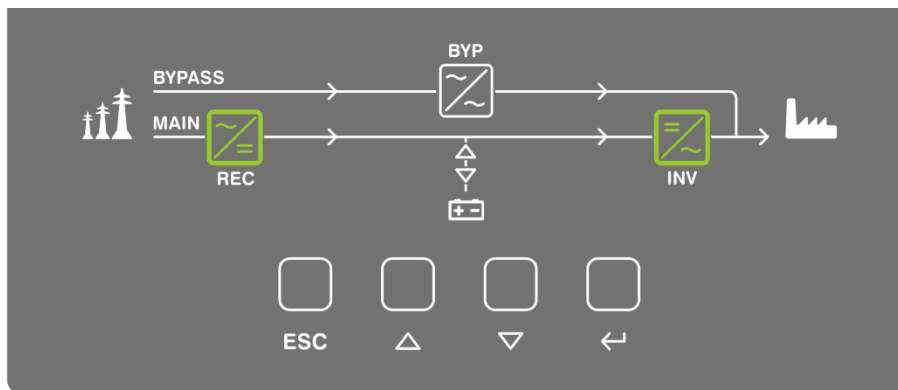


3. Załączyć w torze obejściowym rozłącznik izolacyjny Qsb.
4. Załączyć rozłącznik bezpiecznikowy Fsb w torze obejściowym.
5. Rozłączyć w torze wyjściowym UPS-a rozłącznik izolacyjny Qout.
6. Rozłączyć w torze wejściowym UPS-a rozłącznik bezpiecznikowy Fm (dla zasilacza z opcją wydzielonej linii BYPASS również Fb).

## PRZEŁĄCZENIE ZASILANIA Z SIECI PODSTAWOWEJ NA ZASILANIE GWARANTOWANE (UPS)

W celu bezprzerwowego przełączenia zasilania (Rys. 1) z wydzielonej sieci podstawowej na źródło gwarantowane (UPS), należy wykonać poniższą procedurę:

1. Upewnić się, że zasilacz UPS jest logicznie wyłączony.
2. Załączyć w torze wejściowym UPS-a rozłącznik bezpiecznikowy Fm (dla zasilacza z opcją wydzielonej linii BYPASS również Fb).
3. Poczekać aż zasilacz zacznie sygnalizować pracę odbiorników z wewnętrznego układu obejściowego (bypass) –tryb pracy CZUWANIE.
4. Załączyć w torze wyjściowym UPS-a rozłącznik izolacyjny Qout.
5. Rozłączyć rozłącznik bezpiecznikowy Fsb w torze obejściowym.
6. Rozłączyć w torze obejściowym rozłącznik izolacyjny Qsb.
7. Włączyć zasilacz. W tym celu należy wejść do: Menu -> kontrola -> UPS ->Wł (UPS zostaje logicznie włączony) –Tryb pracy SIECIOWA.



**UWAGA!** Po wykonaniu procedury przywrócenia zasilania gwarantowanego należy zabezpieczyć urządzenia rozłączające i bezpiecznikowe w zewnętrznym torze obejściowym przed przypadkowym załączeniem przez osoby postronne.

## PARAMETRY TECHNICZNE

### DANE TECHNICZNE

PARAMETRY / MODEL	BYPASS ZEWNĘTRZNY DO POWERLINE GREEN 33 (10-40kVA)
Wymiary urządzenia (wys. × szer. × gł.)	680 x 390 x 99 mm
Masa netto	7 kg

## NOTATKI