

STANOWISKA
KOMPUTEROWE



DRUKARKI



MONITORY



SYSTEMY KASOWE



URZĄDZENIA
SIECIOWE
I TELEKOMUNIKACYJNE



KONSOLE DO GIER



UPS EVER ECO LCD













EVER Sp. z o.o.
ul. Wołczyńska 19, 60-003 Poznań
www.ever.eu, ups@ever.eu
tel. +48 61 6500 400, faks +48 61 6510 927

SPIS TREŚCI

SPIS TREŚCI	1
UWAGI I WYTYCZNE Z ZAKRESU BHP	2
WYMIANA AKUMULATORA W ZASILACZU ECO 500 LCD	5
WYMIANA AKUMULATORA W ZASILACZACH ECO 800 LCD, ECO 1000 LCD	8
UTYLIZACJA.....	12

UWAGI I WYTYCZNE Z ZAKRESU BHP

	<p>UWAGA! W okresie trwania gwarancji wymiana baterii realizowana może być wyłącznie przez Dział Serwisu firmy EVER (samodzielna wymiana baterii skutkuje utratą gwarancji).</p>
	<p>UWAGA! Przed przystąpieniem do realizacji procedur zawartych w niniejszym dokumencie należy zapoznać się ze wszystkimi instrukcjami bezpieczeństwa (UPS, jak również akumulatorów), informacjami zawartymi w ogólnych dokumentach z zakresu BHP, środowiska i uregulowań prawnych oraz przestrzegać zamieszczone w nich uwagi i zalecenia.</p>
	<p>UWAGA! Wszelkie czynności naprawcze dokonywane przez użytkownika grożą utratą zdrowia lub życia. Wszystkie naprawy oraz wymiana baterii powinny być dokonywane wyłącznie przez wykwalifikowany personel, posiadający właściwą wiedzę oraz odpowiednie uprawnienia wymagane obowiązującymi przepisami prawa.</p>
	<p>UWAGA! Otwarcie obudowy urządzenia grozi porażeniem prądem.</p>
	<p>UWAGA! Całkowite odłączenie urządzenia od sieci zasilania następuje dopiero po wyjęciu wtyczki przewodu zasilającego z gniazda.</p>
	<p>UWAGA! Ryzyko porażenia prądem. Nawet, gdy zasilacz nie jest podłączony do sieci zasilającej (zacisków instalacji elektrycznej), elementy wewnątrz UPS są podłączone do baterii, co może stwarzać zagrożenie (na wyjściu może być niebezpieczne napięcie).</p>

	UWAGA! Należy uważać, aby nie dopuścić do wystąpienia zwarcia między dodatnim i ujemnym zaciskiem akumulatora.
	UWAGA! W przypadku wystąpieniu zwarcia duży prąd może spowodować poważne oparzenia.
	UWAGA! Podczas podłączania nowego akumulatora na jego złączach może wystąpić niewielkie iskrzenie.
	UWAGA! Instrukcje należy wykonywać krok po kroku. Jeśli w trakcie wykonywania instrukcji zawartych w niniejszym opracowaniu wystąpią jakiegokolwiek problemy, należy skontaktować się z serwisem EVER (www.ever.eu).

- Akumulatory mają wysoki prąd zwarciový i stwarzają ryzyko porażenia prądem. Podczas pracy z akumulatorami należy zachować następujące środki ostrożności:
 - zdjąć biżuterię, zegarki, pierścionki i inne metalowe przedmioty,
 - używać wyłącznie narzędzi z izolowanymi uchwytami.
- Przy wymianie baterii należy zastosować określoną (tę samą) liczbę i typ (zgodny z wymaganiami technicznymi) akumulatorów. Istnieje niebezpieczeństwo eksplozji w przypadku zastosowania akumulatorów niewłaściwego typu.
- Nie wrzucać akumulatorów do ognia, ponieważ grozi to eksplozją.
- Otwarcie lub uszkodzenie akumulatorów grozi wyciekami elektrolitu, który jest szkodliwy dla skóry oraz oczu i może też być toksyczny.
- W czasie wymiany lub konserwacji akumulatorów ołowiowo-kwasowych należy zachować szczególną ostrożność. Nie przestrzeganie środków ostrożności w trakcie procedur instalacji lub konserwacji może doprowadzić do powstania obrażeń, a nawet do śmierci wskutek porażenia prądem, pożaru bądź poparzenia kwasem.
- Akumulator i jego zaciski elektryczne utrzymywać w czystości i niezawilgocone. Nie stosować rozpuszczalników ani innych chemicznych środków czyszczących. Zadbać, aby na urządzeniu i jego zaciskach nie zbierały się kurz i zabrudzenia.
- Należy unikać powstawania zwarców zacisków elektrycznych, ponieważ grozi to wystąpieniem pożaru bądź wybuchu. Złącza elektryczne (metalowe części) akumulatorów są zawsze pod napięciem, dlatego nie należy umieszczać na nich

żadnych narzędzi ani innego osprzętu, a wszelkie elementy metalowe należy trzymać z dala od wyprowadzeń elektrycznych.

- Przed podłączeniem akumulatorów należy sprawdzić stan techniczny złącz zasilania, przewodów oraz samych akumulatorów.
- Wszelkie połączenia elektryczne należy utrzymywać we właściwym stanie (należytej jakości i prawidłowości połączeń). Obluzowane połączenia elektryczne mogą stanowić przyczynę powstawania dodatkowych strat energetycznych, skrócenia czasu podtrzymania akumulatora, wystąpienia iskrzenia, a w efekcie powstania pożaru.
- Przed rozpoczęciem czynności montażowych lub konserwacyjnych należy bezwzględnie odłączyć zasilanie urządzeń, w których akumulatory podlegają obsłudze. Analogicznie przed rozpoczęciem jakichkolwiek prac serwisowych i/lub konserwacyjnych urządzeń, w których zastosowano akumulatory, należy odłączyć zasilanie bateryjne (jeśli nie stanowią inaczej instrukcje tych urządzeń).
- W normalnych warunkach użytkowania praktycznie nie powinno być możliwości kontaktu z elektrolitem ani innymi niebezpiecznymi środkami chemicznymi. Może do tego dojść w wyniku mechanicznego uszkodzenia pojemnika akumulatora lub przedostania się substancji chemicznej do otoczenia przez zawory bezpieczeństwa (szczególnie w przypadku przeładowania bądź nieprawidłowej eksploatacji akumulatorów). Jeśli dojdzie do jakiegokolwiek kontaktu z elektrolitem, należy natychmiast to miejsce spłukać dużą ilością wody. W przypadku oddziaływań na skórę lub oczy człowieka, po intensywnym spłukaniu narażonego miejsca wodą, należy bezwzględnie skorzystać z porady medycznej. Przy oddziaływaniach elektrolitu na materiały elementów lub urządzeń należy je (z uwagi na silną jego korozyjność) intensywnie przemyć wodą i wysuszyć.
- Podczas instalacji, konserwacji i pracy przy akumulatorach należy używać odzież, rękawice oraz okulary ochronne, jak również stosować się do reguł BHP.
- Wodór w powietrzu może tworzyć mieszaninę wybuchową. Z uwagi na występowanie zaworów ciśnieniowych, dla zapewnienia pełnego bezpieczeństwa, w miejscu wykorzystywania akumulatorów należy zapewnić odpowiednią wentylację (wymianę powietrza naturalną bądź wymuszoną). Nie należy ładować ani użytkować akumulatorów w szczelnych pomieszczeniach bądź obudowach.
- W pomieszczeniach, w których pracują akumulatory nie należy palić, wywoływać iskier ani używać otwartego ognia, gdyż istnieje ryzyko powstania pożaru bądź wybuchu.
- Zużytych baterii pozbywać się zgodnie z instrukcją.

WYMIANA AKUMULATORA W ZASILACZU ECO 500 LCD

1. Wyłącz i odłącz wszystkie urządzenia podłączone do zasilacza UPS oraz sam zasilacz. Następnie odłącz wejściowy przewód zasilający UPS (akumulatorów **NIE MOŻNA** wymieniać przy podłączonym zasilaczu do gniazdka sieciowego).



UWAGA! Ryzyko porażenia prądem elektrycznym!

2. Ostrożnie połóż zasilacz UPS na jego lewej stronie, jak przedstawiono na rysunku.



3. Użyj wkrętaka krzyżowego, aby wykręcić śrubę z osłony, a następnie przesunąć tę osłonę w górę i wyjąć ją.



4. Ostrożnie wysuń akumulator z obudowy UPS.



5. Odłącz czarny przewód od zacisku ujemnego (-) akumulatora i czerwony przewód od zacisku dodatniego (+).



6. Sprawdź, czy wymiary i typ akumulatora zamiennego odpowiadają wymaganym parametrom technicznym (są takie same, jak usuwanego z zasilacza).
7. Podłącz przewody do nowego akumulatora. Upewnij się, że czerwony przewód jest podłączony do zacisku dodatniego (+) akumulatora, a czarny przewód do zacisku ujemnego (-).





UWAGA! Podczas podłączania nowego akumulatora na jego złączach może wystąpić niewielkie iskrzenie. Należy uważać, aby nie dopuścić do wystąpienia zwarcia między dodatnim i ujemnym zaciskiem akumulatora podczas jego wymiany.

8. Umieść akumulator w zasilaczu UPS.



9. Załóż osłonę, a następnie wkręć śrubę.



10. Zużyty akumulator należy przekazać do odpowiedniego zakładu zajmującego się utylizacją odpadów.

WYMIANA AKUMULATORA W ZASILACZACH ECO 800 LCD, ECO 1000 LCD

1. Wyłącz i odłącz wszystkie urządzenia podłączone do zasilacza UPS oraz sam zasilacz. Następnie odłącz wejściowy przewód zasilający UPS (akumulatorów **NIE MOŻNA** wymieniać przy podłączonym zasilaczu do gniazdka sieciowego).



UWAGA! Ryzyko porażenia prądem elektrycznym!

2. Ostrożnie połóż zasilacz UPS na jego lewej stronie jak przedstawiono na rysunku.



3. Użyj wkrętaka krzyżowego, aby wykręcić śrubę z osłony, a następnie przesunąć tę osłonę w górę i wyjąć ją.



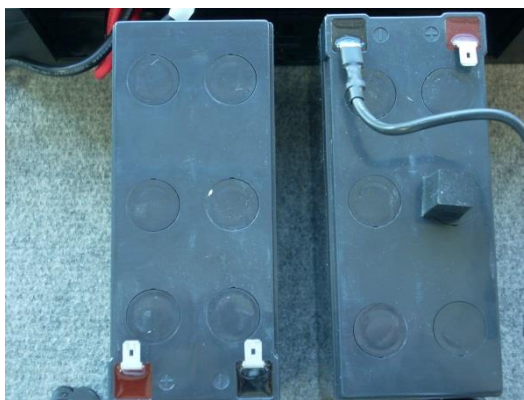
4. Ostrożnie wysuń akumulatory z obudowy UPS.



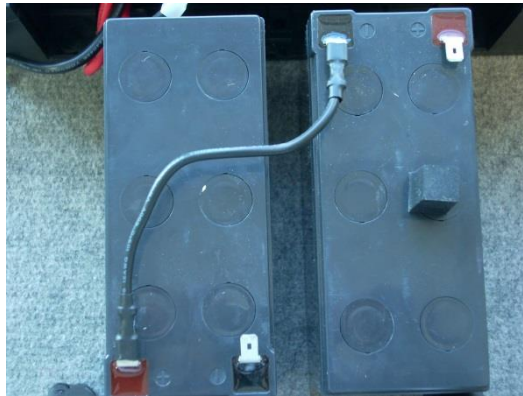
5. Odłącz czarny przewód od zacisku ujemnego (-) lewego akumulatora i czerwony przewód od zacisku dodatniego (+) prawego akumulatora.



6. Rozłącz mostek łączący szeregowo dwa akumulatory: od zacisku dodatniego (+) lewego akumulatora i od zacisku ujemnego (-) prawego akumulatora.



7. Sprawdź, czy wymiary i typ akumulatorów zamiennych odpowiadają wymaganym parametrom technicznym (są takie same, jak usuwanych z zasilacza).
8. Wykonaj połączenie szeregowe dwóch akumulatorów za pomocą wcześniej zdemontowanego przewodu w następujący sposób: zacisk dodatni (+) lewego akumulatora podłącz do zacisku ujemnego (-) prawego akumulatora. Upewnij się, że akumulatory ułożone są między sobą jak pokazano na poniższym rysunku. Należy również przekleić izolator zapewniający równoległe ułożenie akumulatorów względem siebie.



UWAGA! Podczas podłączania nowego akumulatora na jego złączach może wystąpić niewielkie iskrzenie. Należy uważać, aby nie dopuścić do wystąpienia zwarcia między dodatnim i ujemnym zaciskiem akumulatora podczas jego wymiany.

9. Podłącz czarny przewód do zacisku ujemnego (-) lewego akumulatora i czerwony przewód do zacisku dodatniego (+) prawego akumulatora.



10. Umieść akumulatory w zasilaczu UPS.



11. Załóż osłonę, a następnie wkręć śrubę.



Zużyte akumulatory należy przekazać do odpowiedniego zakładu zajmującego się utylizacją odpadów.

UTYLIZACJA

Utylizacją/recyklingiem baterii i/lub zasilaczy UPS powinna zająć się firma posiadająca certyfikat dotyczący przeprowadzania utylizacji/recyklingu.

Właściwe postępowanie ze zużytym sprzętem elektrycznym i elektronicznym przyczynia się do uniknięcia szkodliwych dla zdrowia ludzi i środowiska naturalnego konsekwencji, wynikających z obecności składników niebezpiecznych oraz niewłaściwego składowania i przetwarzania takiego sprzętu.

Ust. z dn. 29.07.2005 r. o zużytym sprzęcie elektrycznym i elektronicznym
Art. 22.1 pkt 1,2.



Przekreślony symbol pojemnika na śmieci oznacza, że na terenie Unii Europejskiej po zakończeniu użytkowania produktu należy się go pozbyć w osobnym, specjalnie do tego przeznaczonym punkcie.

Dotyczy to zarówno samego urządzenia, jak i akcesoriów oznaczonych tym symbolem. Nie należy wyrzucać tych produktów razem z nie sortowanymi odpadami komunalnymi.

Sposób bezpiecznego usunięcia akumulatorów z urządzenia:

Akumulatory powinny być usunięte z urządzenia przez autoryzowany serwis lub uprawnionego elektryka i zutylizowane / poddane recyklingowi przez odpowiednio wyspecjalizowaną firmę.

Centrum serwisowe producenta posiada pełne wyposażenie do postępowania z takimi bateriami i urządzeniami, zgodnie z przepisami prawnymi i z największą dbałością o ochronę środowiska. Należy skontaktować się z przedstawicielem obsługi klienta, aby uzgodnić kwestie konserwacji i/lub wymiany baterii bądź zasilacza.