

SERWERY



MAGAZYN DANYCH



PRZEMYSŁ



BANKOWOŚĆ



TELEKOMUNIKACJA

APARATURA
MEDYCZNA

Karta zarządzająca NMC do zasilaczy UPS EVER:

- NETLINE RT 1000 / 2000 / 3000
- POWERLINE RT 1000 / 2000 / 3000
- POWERLINE RT PRO 1000 / 2000 / 3000
 - POWERLINE RT 6000 / 10000
- POWERLINE RT PLUS 6000 / 10000
 - POWERLINE 11
 - POWERLINE 31
 - POWERLINE DUAL 11/31
- POWERLINE MULTI 11/31/33



EVER Sp. z o.o.

ul. Wołczyńska 19, 60-003 Poznań

www.ever.eu, ups@ever.eu

tel. +48 61 6500 400, faks +48 61 6510 927

INSTALACJA KARTY NMC:

1. Umieścić kartę w gnieździe zasilacza UPS i dokręcić za pomocą śrubek.
2. Przygotować komputer PC z systemem Windows.
3. Połączyć port szeregowy komputera z kartą za pomocą kabla-przejściówki RJ45 na DB9, dostarczonej wraz z kartą.



PARAMETRY AUTORYZACJI

Dostęp do interfejsu WEB wymaga autoryzacji. Standardowe (domyślne) parametry autoryzacji dla interfejsu WEB przedstawiono w tabeli 1. W tabeli 2 natomiast zamieszczono domyślne parametry autoryzacji dla agenta SNMP.

Tabela 1. Domyślne parametry autoryzacji WEB

Użytkownik	root
Hasło	password

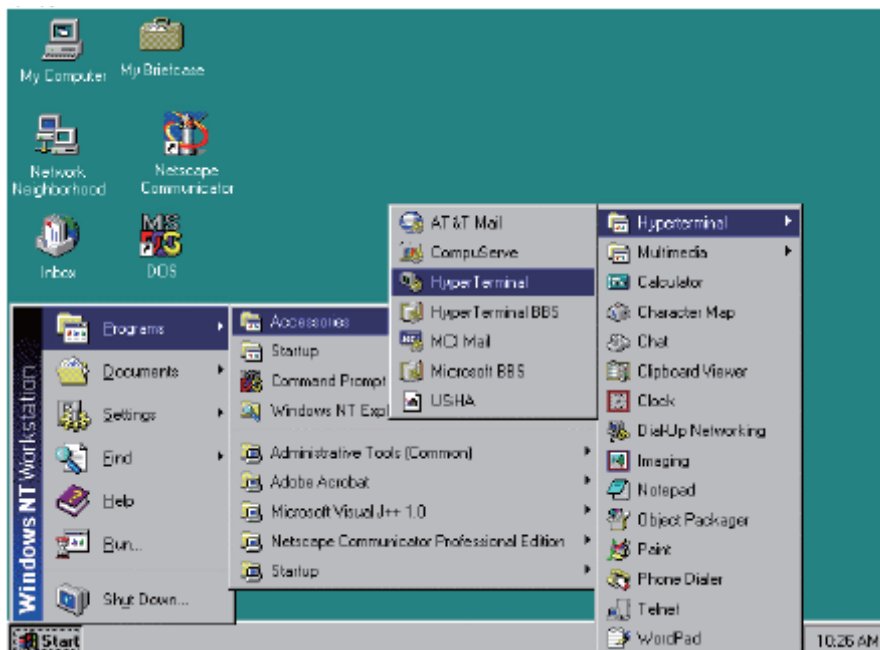
Tabela 2. Domyślne parametry autoryzacji SNMP

Wersja protokołu	Community (odczyt)	Community (zapis)
SNMPv1	public	private
SNMPv2c	public	private

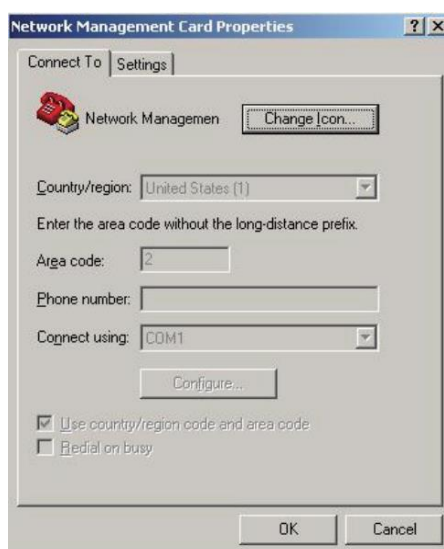
KONFIGURACJA KARTY NMC ZA POMOCĄ PORTU SZEREGOWEGO

1. Po uruchomieniu systemu Microsoft Windows należy wybrać: Start -> Programy -> Akcesoria -> Hyper terminal.

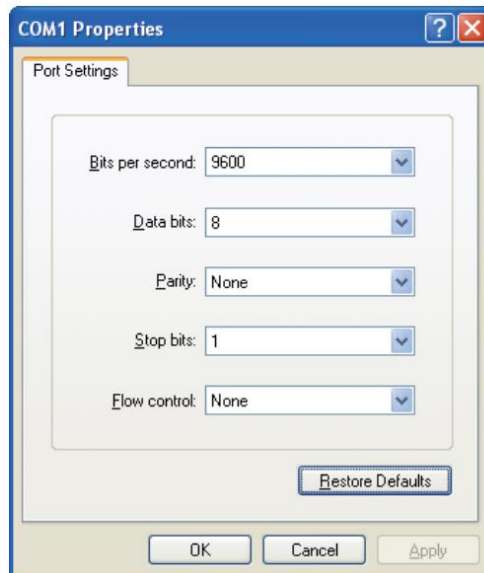
W przypadku braku oprogramowania Hyper Terminal, można użyć bezpłatnego oprogramowania PuTTY, które dostępne jest na stronie www.putty.org.



2. Wprowadzić nazwę i kliknąć OK.



3. Wprowadzić właściwy port szeregowy i kliknąć OK.
4. Skonfigurować następujące parametry portu: 9600 bps (bitów na sekundę), 8 bitów danych, brak parzystości, 1 bit stopu i brak sterowania przepływem. Następnie należy kliknąć OK.



5. Wprowadzić domyślne hasło o treści "password", co spowoduje wyświetlenie się na ekranie menu konfiguracyjnego karty NMC.

```
NMC Version x.x.x.x
+-----+
|           Network Management Card Configure Menu           |
+-----+
```

Password: _

6. Aby wejść do menu konfiguracji agenta należy wprowadzić "1".

```
NMC Version x.x.x.x
+-----+
|           Network Management Card Configure Menu           |
+-----+
1. IP Configurations
2. Pass Through
3. Reset Configuration to default
4. Restart
5. Password
0. Exit
```

Please Enter Your Choice -> _

7. Należy teraz przypisać adres IP oraz skonfigurować właściwą maskę podsieci, bramkę domyślną i protokół DHCP.

```

+-----+
|                                     |
|                                     |
+-----+
|                                     |
|                                     |
|                                     |
|                                     |
|                                     |
|                                     |
|                                     |
|                                     |
|                                     |
|                                     |
|                                     |
+-----+
|                                     |
|                                     |
+-----+

```

IP Configure Menu

```

MAC Address      : 00:20:85:F7:10:18
1. IP address    : 172.18.127.111
2. Subnet mask   : 255.255.255.0
3. Gateway       : 172.18.127.1
4. DHCP          : Enabled
5. Primary DNS   : 172.18.121.17
6. Secondary DNS: 151.110.232.21
7. IPv6 Configure
0. Return to previous menu

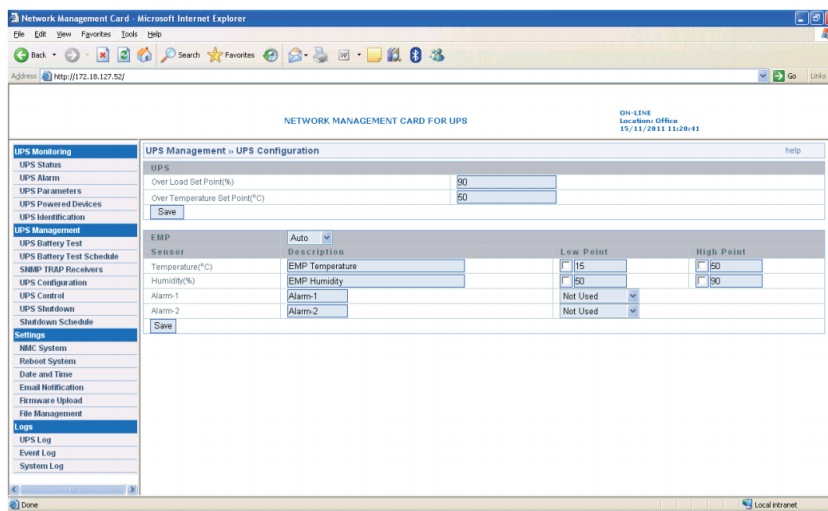
```

Please Enter Your Choice :_

STEROWANIE KARTĄ NMC / ZASILACZEM UPS Z POZIOMU PRZEGLĄDARKI INTERNETOWEJ

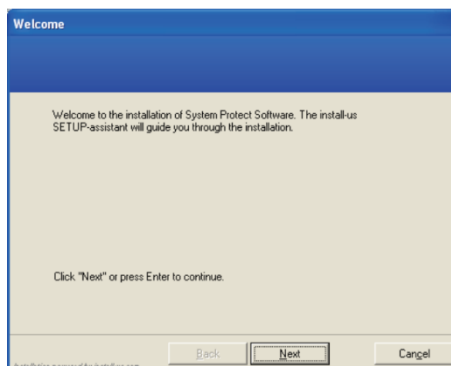
Otworzyć przeglądarkę internetową, w polu adresu wprowadzić adres IP karty NMC, co spowoduje wyświetlenie w przeglądarce strony internetowej karty NMC.

Aby uzyskać dostęp do części stron pozwalających na konfigurację, należy wprowadzić nazwę użytkownika i hasło. Domyślna nazwa użytkownika to "root" a hasło to "password".

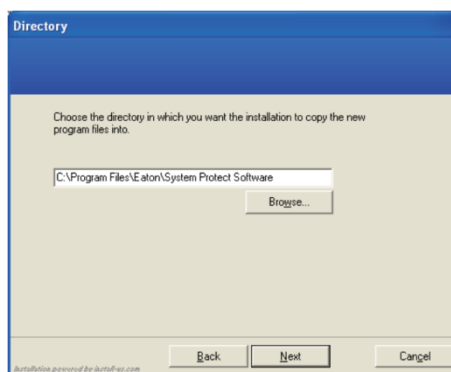


KONFIGURACJA OPROGRAMOWANIA SYSTEM PROTECT SOFTWARE (WINDOWS)

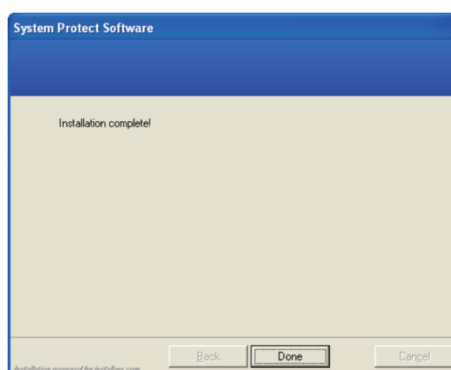
1. Podwójnie kliknąć plik setup.exe



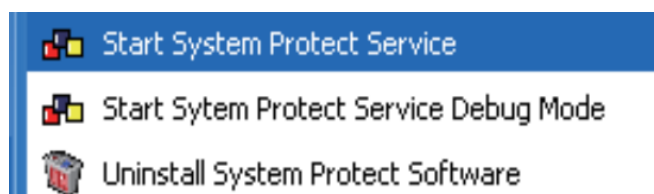
2. Wyświetli się ekran instalacji oprogramowania.



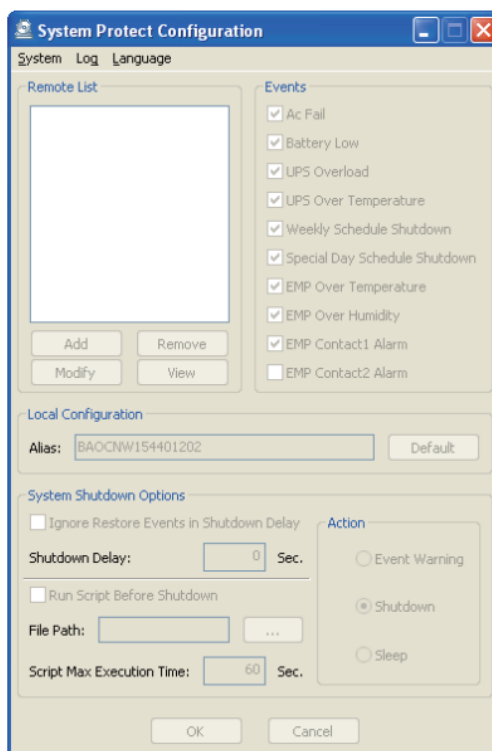
3. Instalacja zakończona.



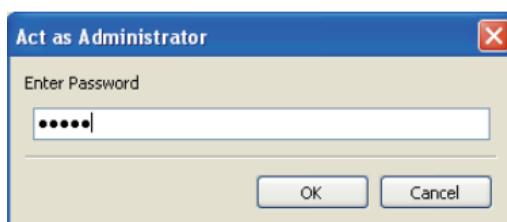
4. Program uruchamia się w następujący sposób: Start->Wszystkie programy->System Protect Software->Start System Protect Service



5. Konfiguracja programu SPS. Kliknąć prawym przyciskiem myszy na ikonę SPS w zasobniku systemowym i wybrać polecenie "Configuration"

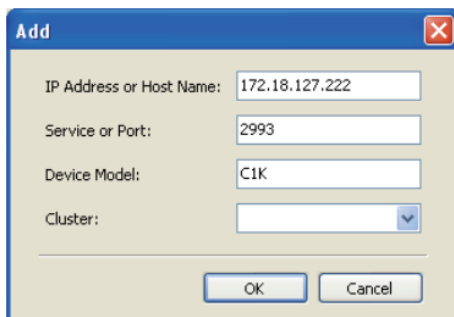


Następnie wybrać polecenie "Uruchom jako administrator" i wprowadzić domyślne hasło o treści "admin".

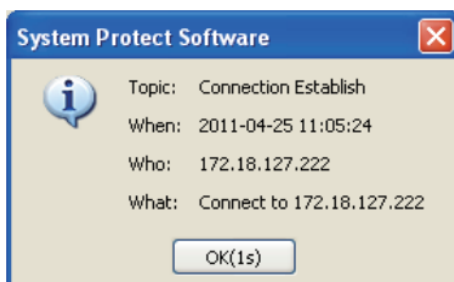


Dodawanie karty NMC

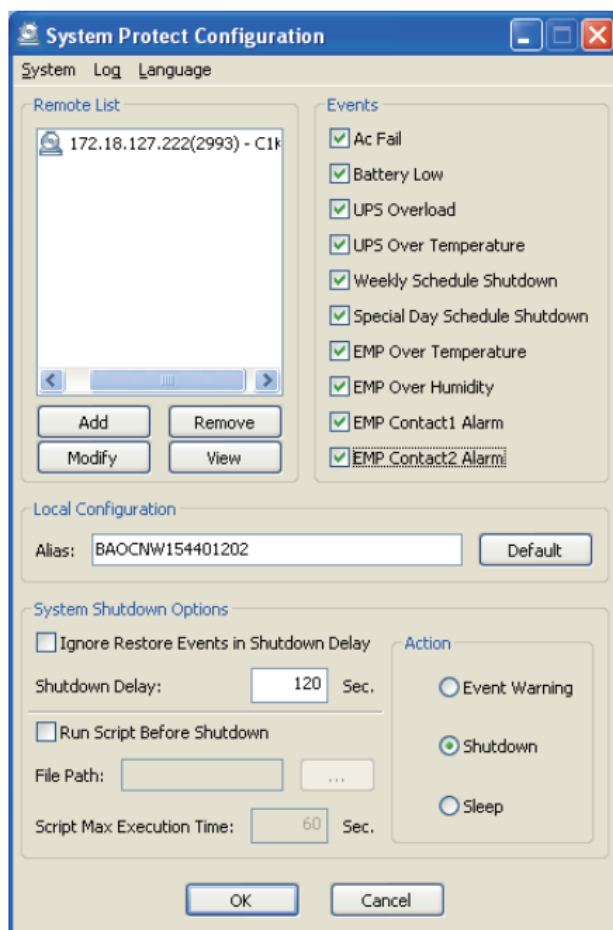
Kliknąć przycisk "Add" i w wyświetlonym oknie wprowadzić adres IP karty NMC oraz model urządzenia.



Połączenie pomiędzy programem SPS a kartą NMC zostało pomyślnie ustanowione.



Pozostałe ustawienia:



Szczegółowe informacje na www.ever.eu