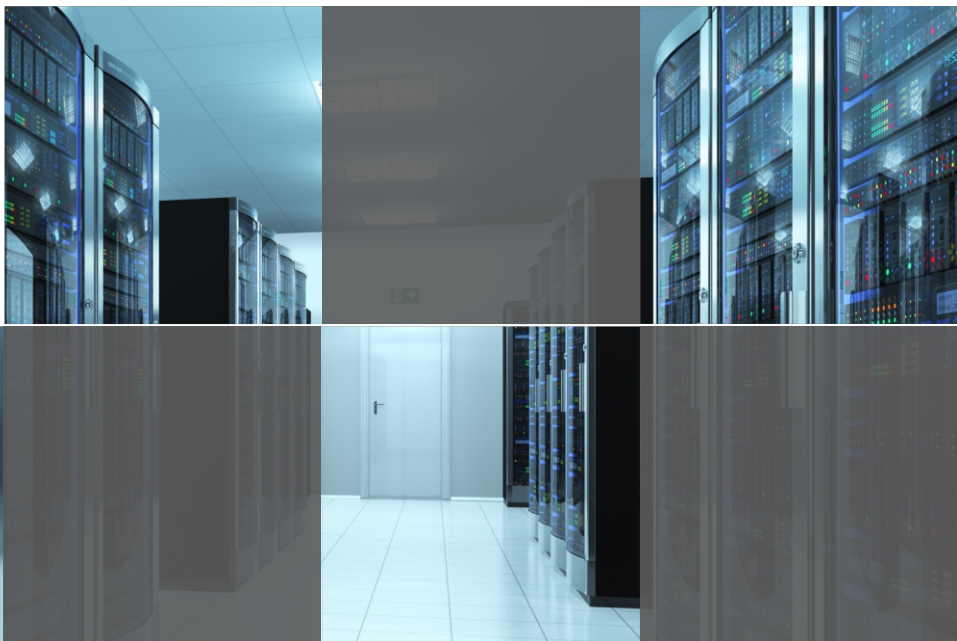


## KARTA PRODUKTOWA

MODUŁ BATERYJNY DO  
NETLINE RT 1-3 kVA

**Moduł bateryjny** przeznaczony jest do zasilaczy serii **NETLINE RT 1-3 kVA**. Zasilacze te mają możliwość podłączenia równocześnie do 10 modułów, co pozwala na znaczne wydłużenie czasu pracy zasilacza w trybie pracy bateryjnej. Moduły posiadają obudowę typu Rack/Tower. W zależności od posiadanej szafy RACK dostępne są zestawy szyn montażowych Rack Kit 600 - 1000 mm oraz 800 - 1200 mm.



## OBSŁUGA SERWISOWA

- Serwis door-to-door
- 2-letnia gwarancja na akumulatory
- Realizacja naprawy w 5 dni roboczych



## PARAMETRY TECHNICZNE

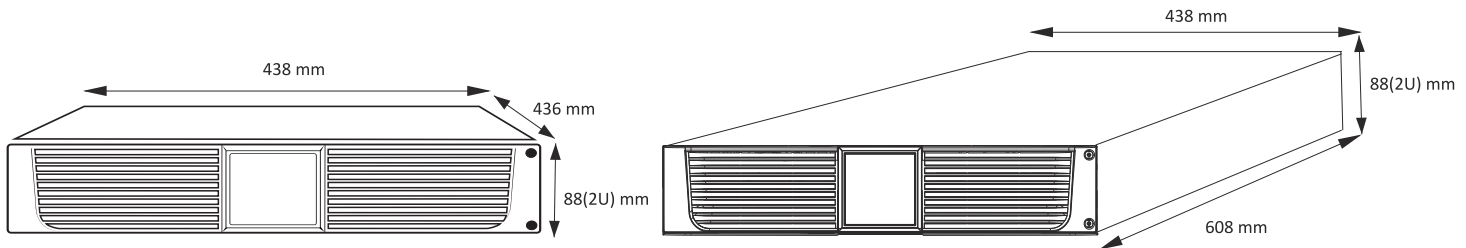
Uwaga! Producent zastrzega sobie prawo do zmiany w/w parametrów bez uprzedniego powiadomienia.

PARAMETRY \ TYP	MODUŁ BATERYJNY		
	NETLINE RT 1000 / 1500	NETLINE RT 2000	NETLINE RT 3000
Indeks	T/MBNETLRT0010609/00	T/MBNETLRT0010809/00	T/MBNETLRT0011209/00
Przeznaczenie	Do zasilaczy z serii NETLINE RT		
<b>DANE OGÓLNE I ŚRODOWISKOWE</b>			
Typ obudowy <sup>1)</sup>	Rack / Tower		
Temperatury pracy <sup>2)</sup>	0 ÷ +40 °C		
Temperatury przechowywania	- 15 ÷ +40 °C		
Wilgotność względna w czasie pracy	< 95% (bez kondensacji)		
Wilgotność względna w czasie przechowywania	< 95% (bez kondensacji)		
Wysokość n.p.m. <sup>3)</sup>	Do 3000 m		
Środowisko pracy	Pomieszczenia biurowe / przemysłowe o niskim poziomie zanieczyszczeń		
Temperatura powietrza chłodzącego	< 25°C		
<b>PARAMETRY ELEKTRYCZNE</b>			
Znamionowe napięcie wyjściowe	36 V DC	48 V DC	72 V DC
Akumulatory	12 V / 9 Ah VRLA		
Liczba akumulatorów	2x 3	2x 4	2x 6
Zabezpieczenia DC	3 x 30 A / 250 V	3 x 30 A / 250 V	3x 30 A / 250 V
<b>PARAMETRY MECHANICZNE</b>			
Wymiary (wys. x szer. x gł.)	88 (2U) x 438 x 436 mm	88 (2U) x 438 x 436 mm	88 (2U) x 438 x 608 mm
Wymiary transportowe (wys. x szer. x gł.)	220 x 535 x 535 mm	220 x 535 x 535 mm	236 x 590 x 790 mm
Masa modułu bateryjnego z akumulatorami (netto)	21,50 kg	26,35 kg	38,60 kg
Masa transportowa (brutto)	23,90 kg	28,75 kg	41,75 kg
Pozycja transportu	Pozioma		

### Uwagi:

- 1) Zestaw Rack Kit dostępny opcjonalnie.
- 2) Stałe narażenie modułu bateryjnego na działanie temperatury otoczenia powyżej +25°C powoduje obniżenie żywotności baterii.
- 3) Wraz ze wzrostem wysokości nad poziomem morza powyżej podanego limitu obniża się dopuszczalna moc obciążenia zasilacza

## WYMIARY



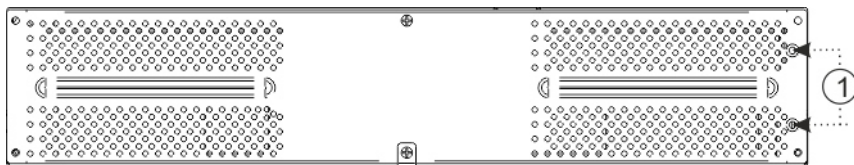
MODUŁ BATERYJNY NETLINE RT 1000/1500, 2000

MODUŁ BATERYJNY NETLINE RT 3000

# MODUŁ BATERYJNY DO NETLINE RT 1-3 kVA



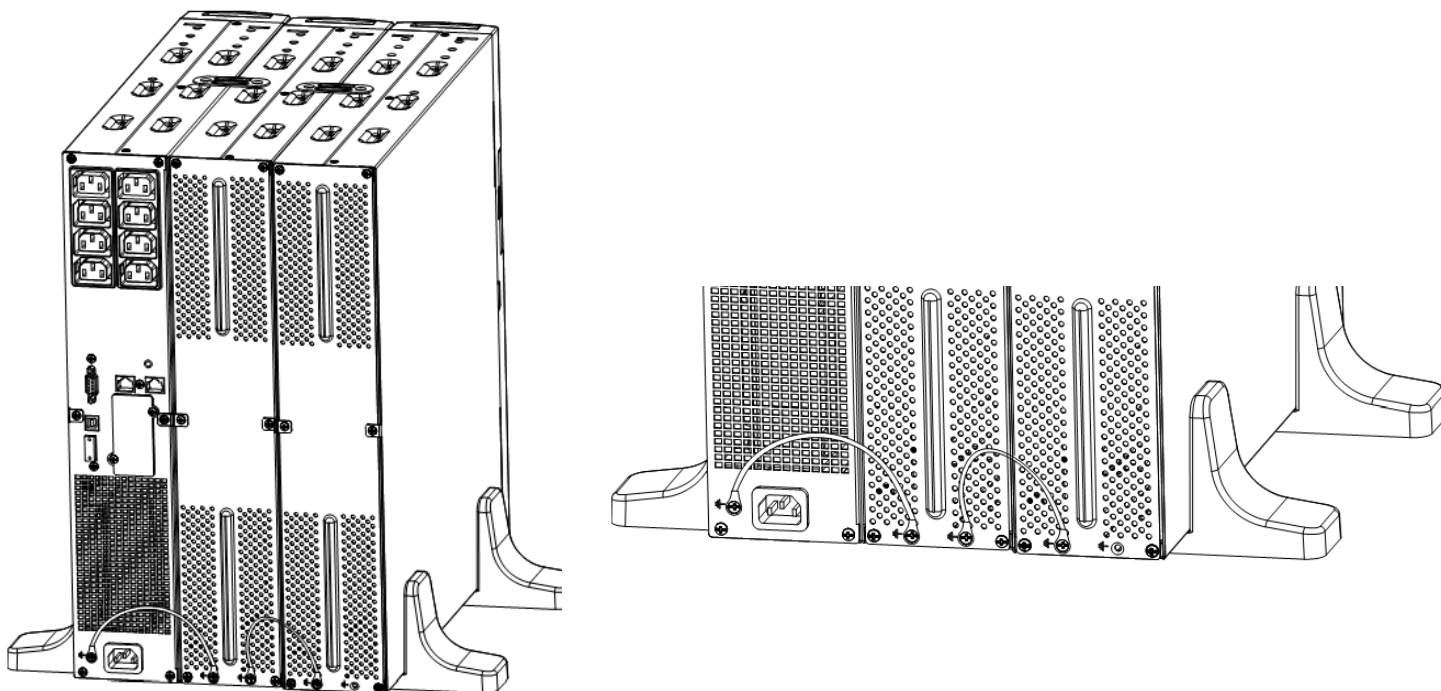
## BUDOWA-PANEL TYLNY



1. Punkt uziemienia pomiędzy zasilaczem lub kolejnym modułem bateryjnym.

## MODUŁ BATERYJNY NETLINE RT 1000/1500, 2000, 3000

## PODŁĄCZENIE



## Montaż zasilacza z modułami i podłączenie przewodu PE