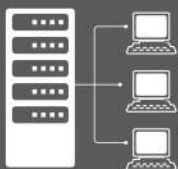


SERWERY



MAGAZYNY DANYCH



PRZEMYSŁ



BANKOWOŚĆ



TELEKOMUNIKACJA



APARATURA MEDYCZNA



UPS EVER POWERLINE RT PRO 1-3 kVA



EVER Sp. z o.o.

ul. Wołczyńska 19, 60-003 Poznań
www.ever.eu, ups@ever.eu
tel. +48 61 6500 400, faks +48 61 6510 927

Niniejszy dokument dotyczy zasilaczy z serii Powerline RT PRO, pracujących w systemach Windows, komunikujących się poprzez interfejs USB.

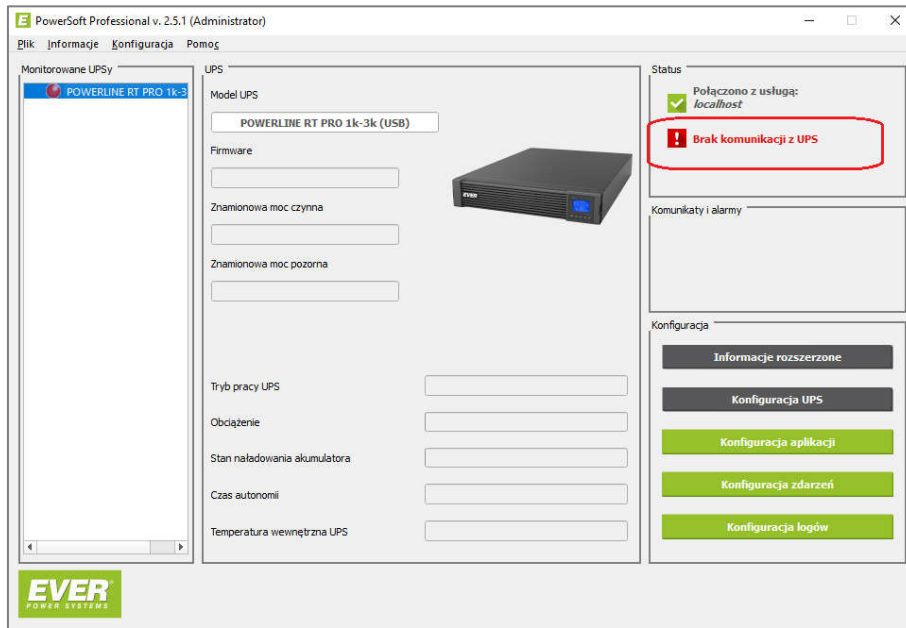
W systemach MS Windows (wszystkie wersje od XP do najnowszych, 32 i 64 bitowe) może wystąpić brak komunikacji z zasilaczem Powerline RT PRO poprzez interfejs USB.

Ważne jest, aby przestrzegać kolejności wykonywanych czynności przy dodawaniu zasilacza UPS z interfejsem USB do PowerSoft:

- Podłączyć zasilacz UPS do portu USB komputera
- Odczekać, aż system Windows rozpozna urządzenie i zainstaluje sterowniki systemowe
- Zalogować się jako administrator w PowerSoft (***Plik->Zaloguj jako administrator***)
– domyślne hasło **Administrator**
- Dodać do listy monitorowanych urządzeń podłączony model UPS wskazując model zgodny z rzeczywistym oraz wybierając interfejs komunikacyjny USB.
- Zatwierdzić wybór i odczekać kilkanaście sekund, aż PowerSoft zastosuje wprowadzone zmiany

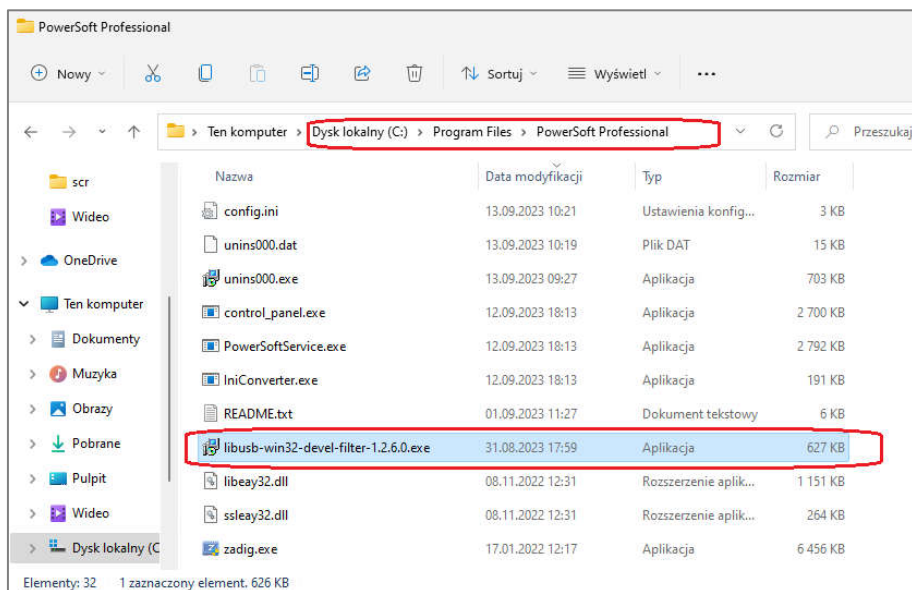
PowerSoft dla urządzeń USB może instalować własne sterowniki (jak w przypadku serii Powerline RT PRO). Procedura ta wymaga, aby w chwili instalacji sterowników urządzenie USB było już widoczne w systemie. Jeżeli powyższe czynności nie zostały wykonane we właściwej kolejności to PowerSoft może mieć problem z nawiązaniem komunikacji (instalacja sterowników nie powiodła się). W takim przypadku należy usunąć dodane urządzenie z listy monitorowanych urządzeń w PowerSoft, odczekać na wprowadzenie zmian w konfiguracji PowerSoft i ponownie dodać urządzenie do PowerSoft – tym razem z zachowaniem właściwej kolejności wykonywanych czynności.

Jeżeli pomimo prawidłowego procesu dodawania urządzenia do PowerSoft nadal nie można nawiązać komunikacji z urządzeniem (Status: Brak komunikacji z UPS) konieczne może być zainstalowanie sterowników libusb.



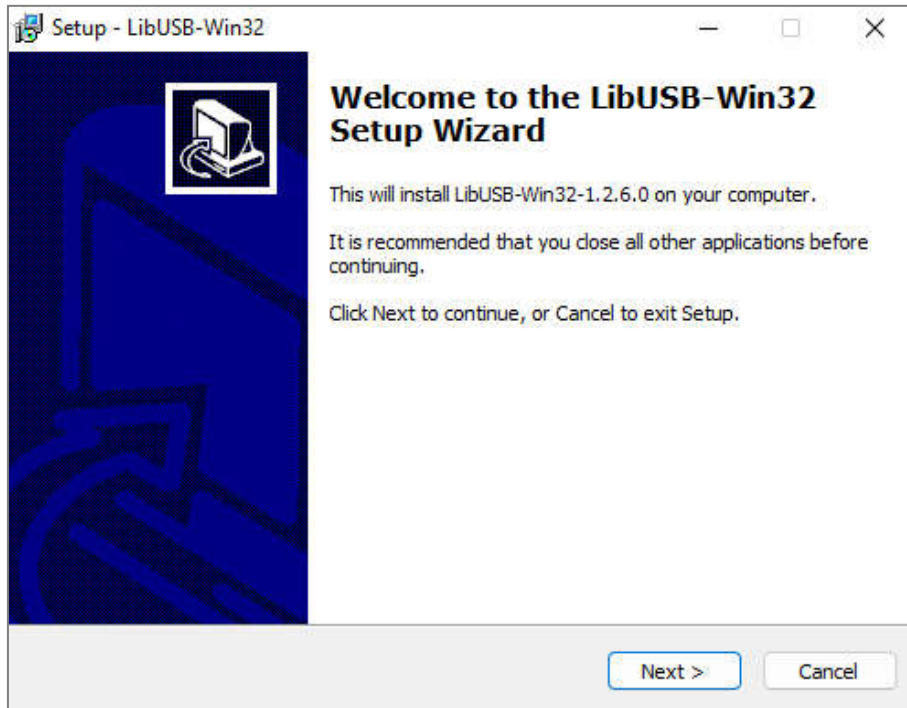
Instalację sterowników libusb wykonujemy bez odłączania zasilacza UPS od portu USB oraz bez jego usuwania z PowerSoft.

W pierwszej kolejności należy zainstalować sterowniki libusb – znajdują się one w katalogu instalacyjnym PowerSoft (domyślnie `C:\Program Files\PowerSoft Professional\`) – plik **libusb-win32-devel-filter-1.2.6.0.exe**.

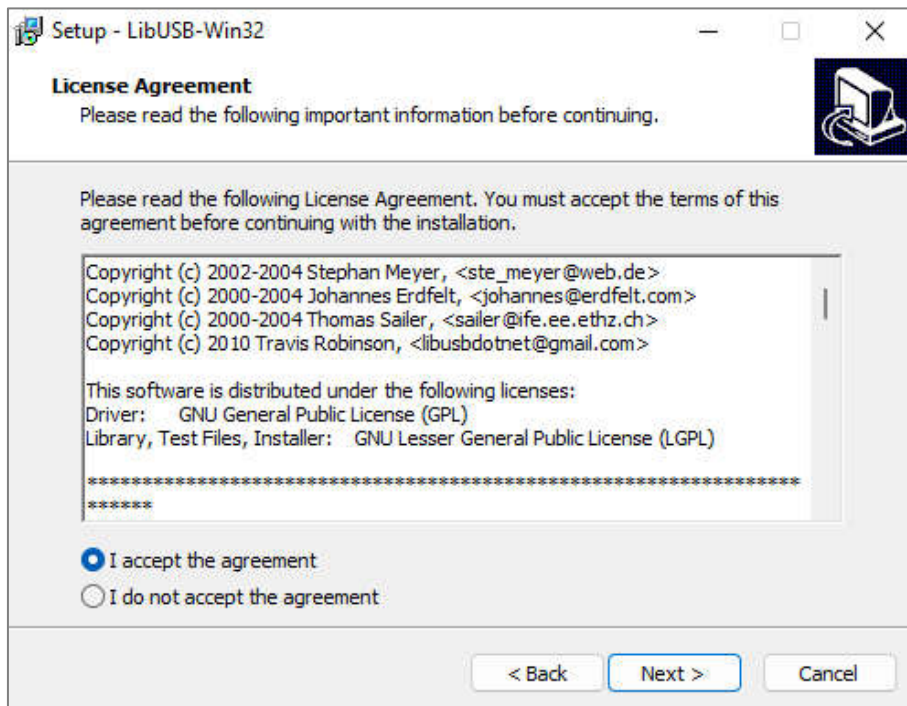


Uruchamiamy plik instalatora sterowników libusb (**libusb-win32-devel-filter-1.2.6.0.exe**).

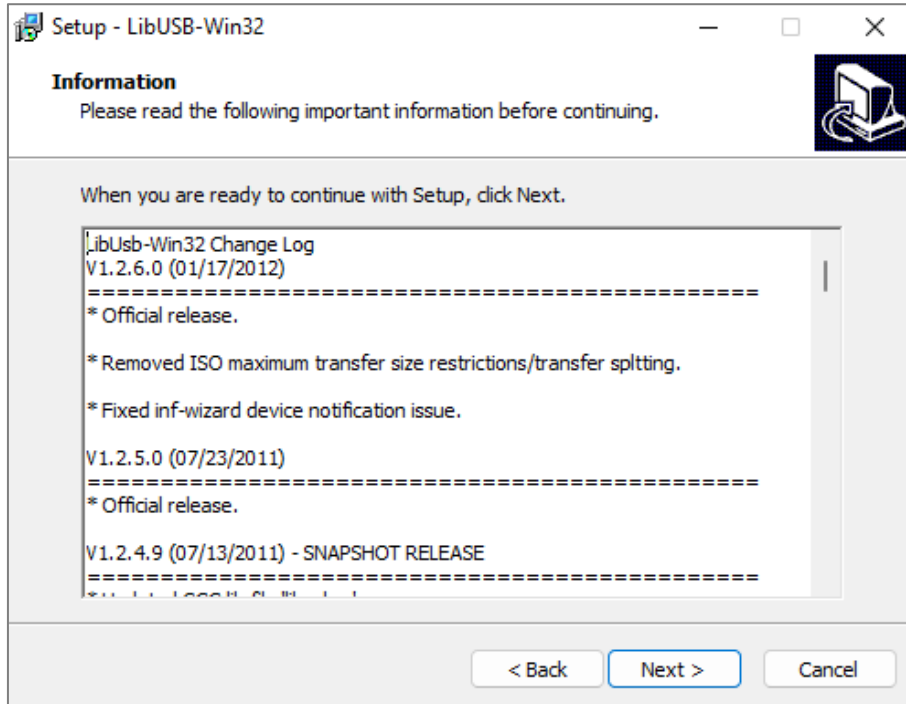
Pojawi się ekran powitalny – klikamy przycisk **Next >**.



W kolejnym kroku pojawi się okno z warunkami licencji LibUSB-Win32 – aby móc kontynuować należy zatwierdzić warunki licencji.

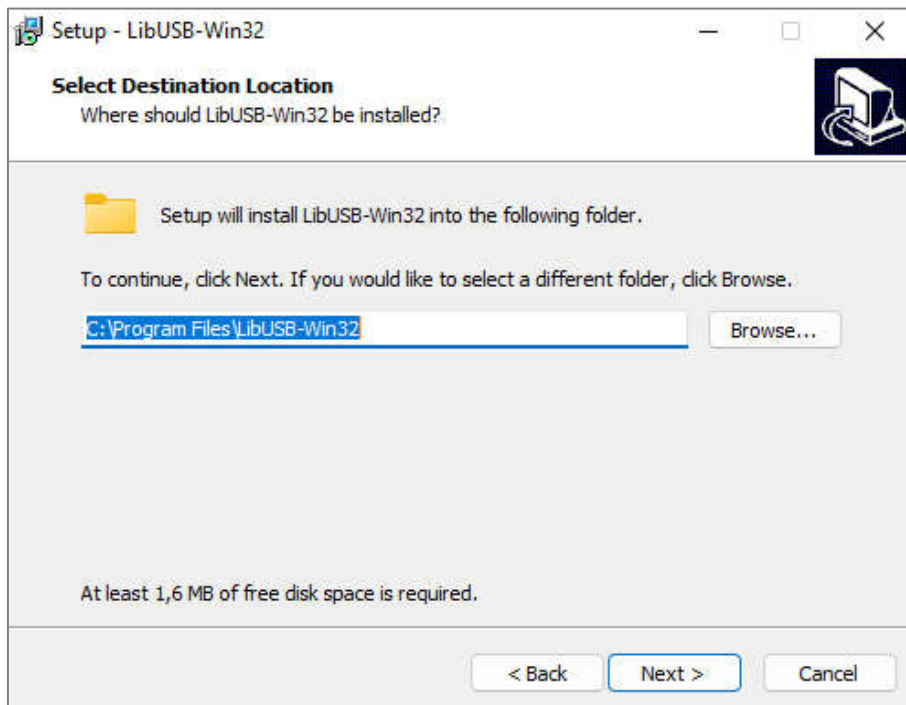


Okno z informacjami, poprawkami – klikamy **Next >**.

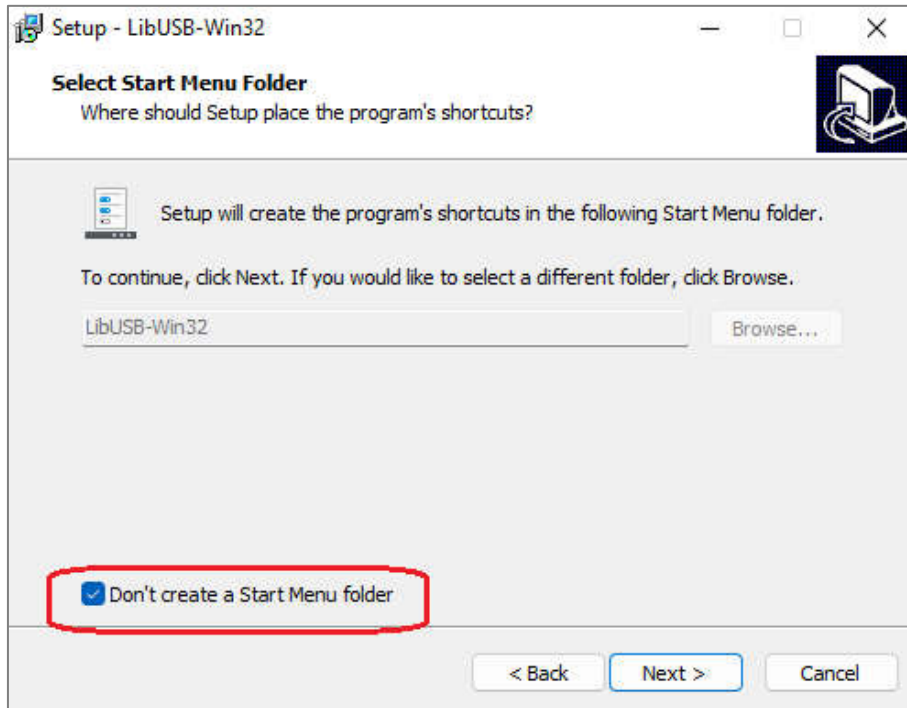


W następnym kroku instalator pyta o docelową ścieżkę instalacji – można zostawić domyślną ścieżkę.

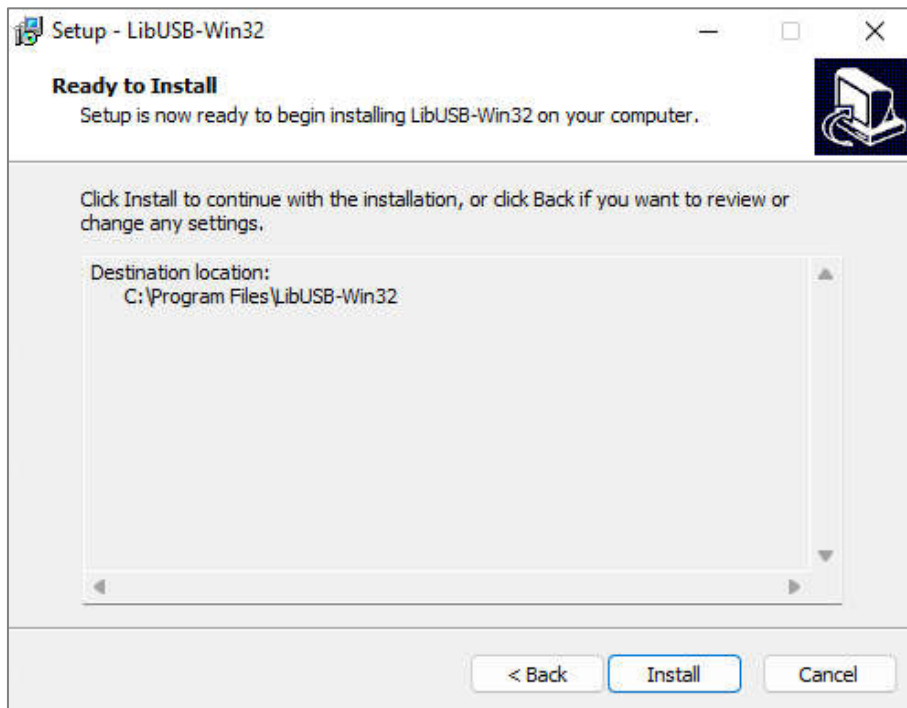
Klikamy **Next >**.



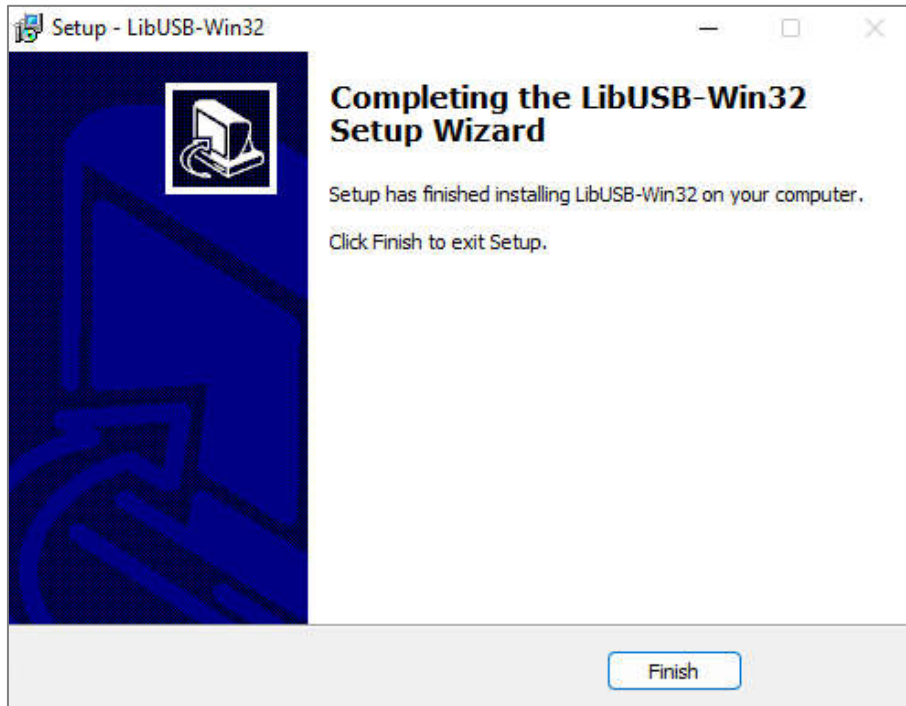
W kolejnym kroku możemy wskazać w jakim katalogu Menu Start umieścić skrót do aplikacji LibUSB-Win32. Zaznaczamy opcję **Don't create a Start Menu folder** i klikamy przycisk **Next >**.



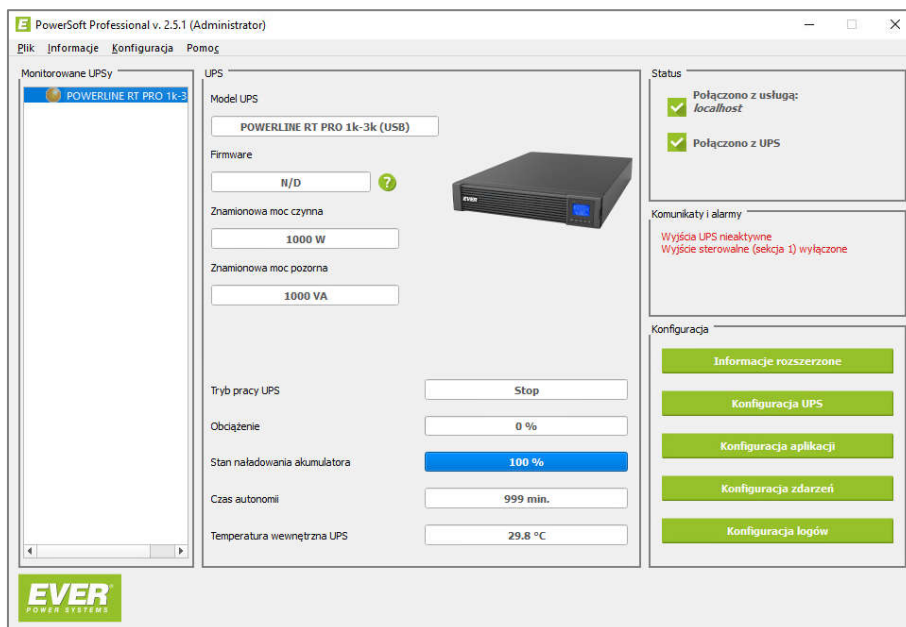
W ostatnim kroku instalator prezentuje podsumowanie – klikamy przycisk **Install** – rozpocznie się właściwy proces instalacji.



Po zakończeniu instalacji klikamy przycisk **Finish** – sterowniki libusb zostały pomyślnie zainstalowane w systemie.



Po instalacji sterowników odłączamy przewód USB zasilacza UPS od komputera i podłączamy go ponownie – system Windows załaduje wymagane pliki sterownika i po kilku sekundach powinna zostać nawiązana komunikacja z UPS.



Instalacja sterowników libusb jest jednorazowa – kolejne zasilacze bazujące na libusb nie będą już wymagały ponownej instalacji sterowników w tym systemie.